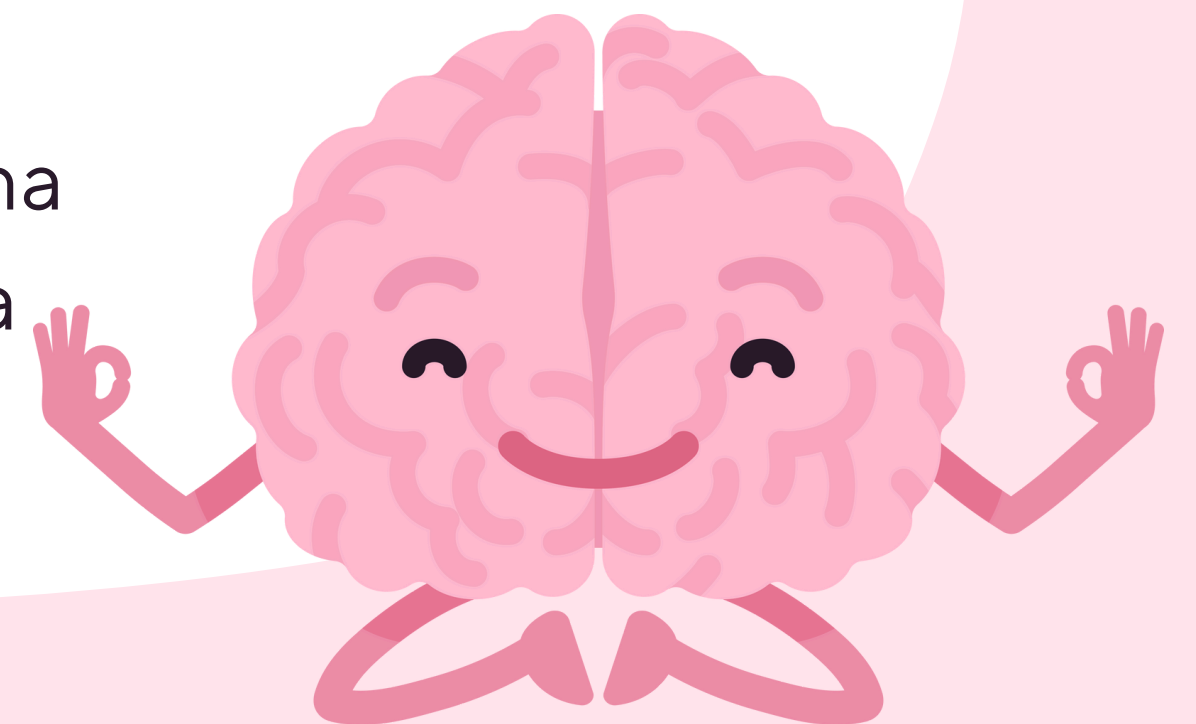


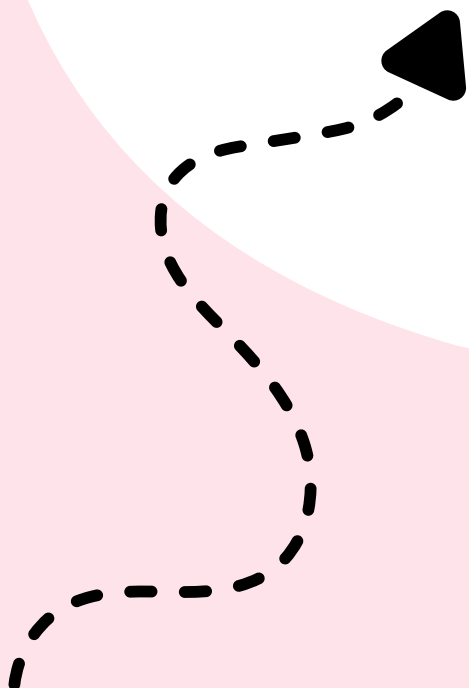
Teoría sobre **TIPOLOGIAS**

Presentado por
Marely Caicedo, Yeimy Niño, Adriana
Hernández, Ebelyn Escobar y Sofia
Barrientos



TEORÍA DE LAS TIPOLOGÍAS

La teoría de las tipologías busca clasificar fenómenos complejos en categorías o “tipos” que comparten características comunes. No describe la realidad tal como es, sino que construye modelos para facilitar el análisis y la comparación.



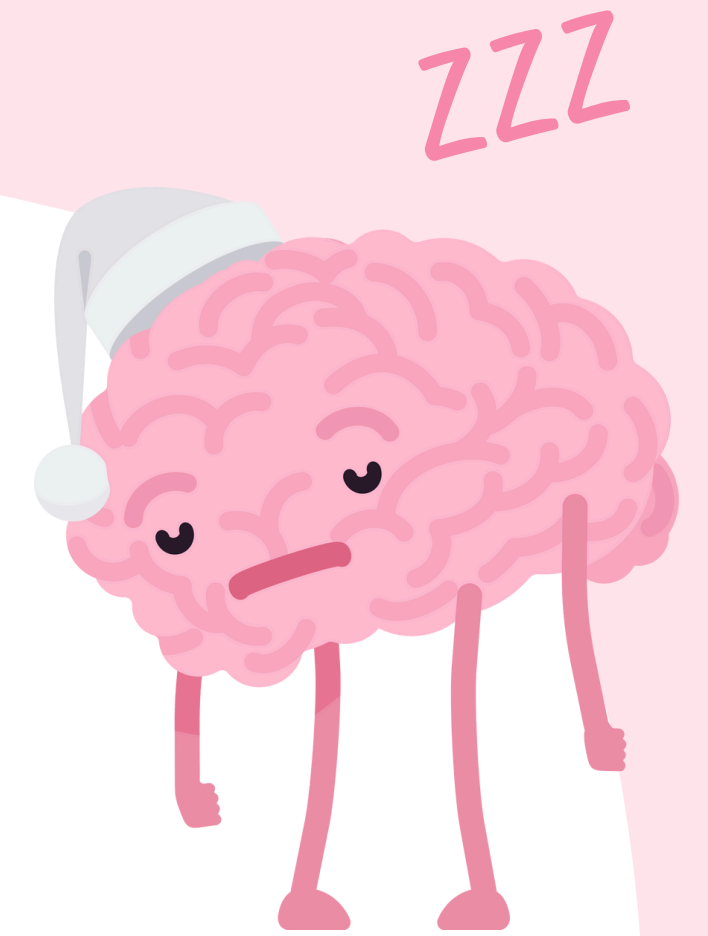
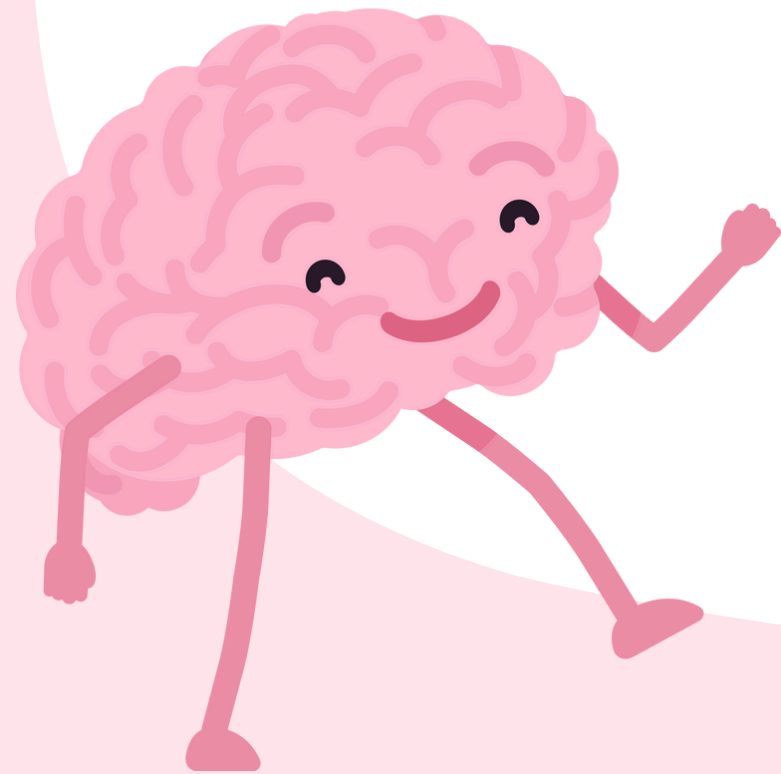
CONCEPTO DE TIPOLOGÍA

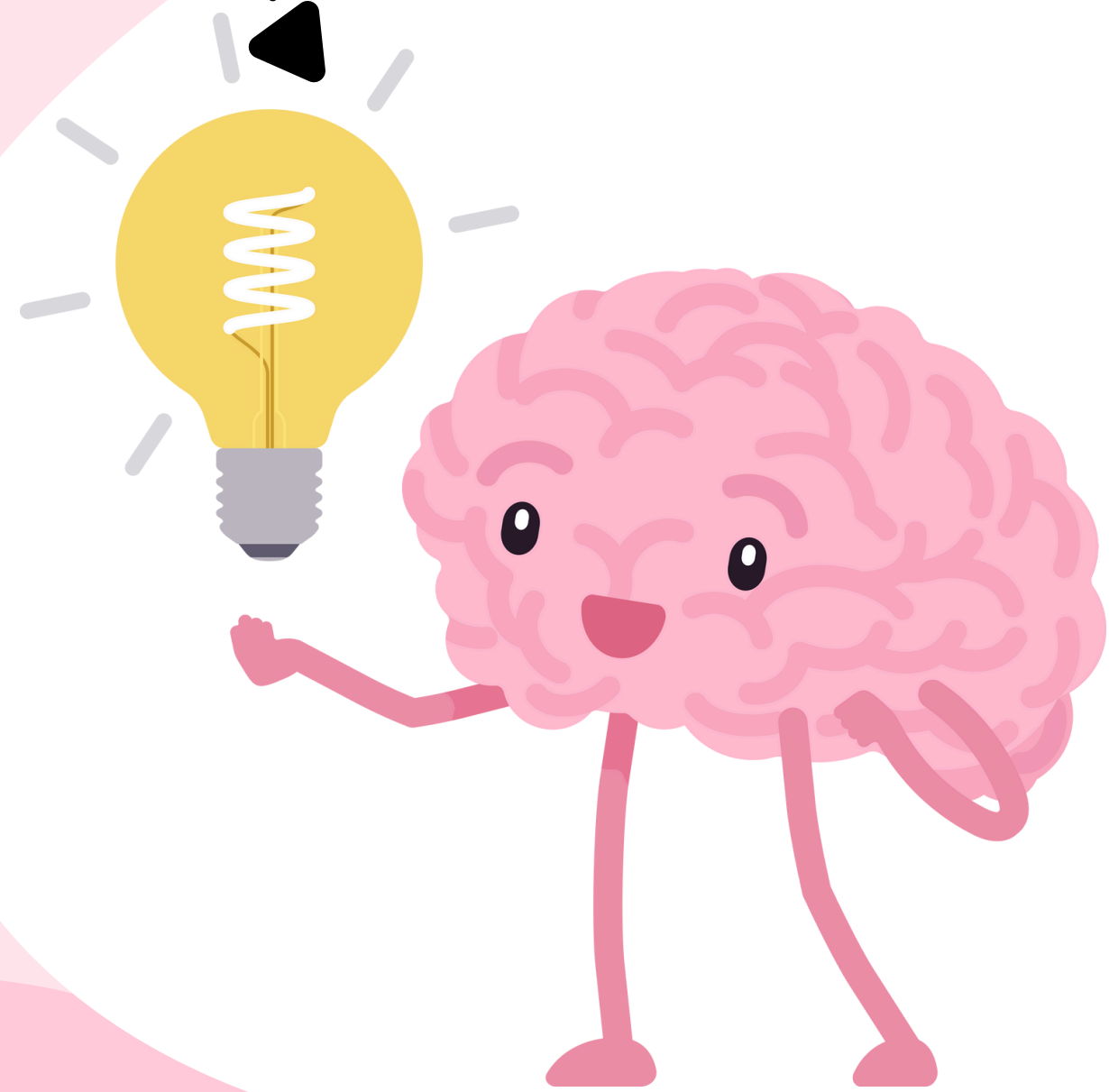
Una tipología es un modelo teórico o tipo ideal que agrupa casos semejantes. Su utilidad está en simplificar la complejidad y facilitar la comparación entre fenómenos.



ORIGEN

El uso de tipologías tiene raíces antiguas. Aristóteles clasificó formas de gobierno, y más adelante Max Weber desarrolló los tipos ideales como herramienta de análisis en sociología.





CARACTERÍSTICAS SOBRE LAS TIPOLOGÍAS

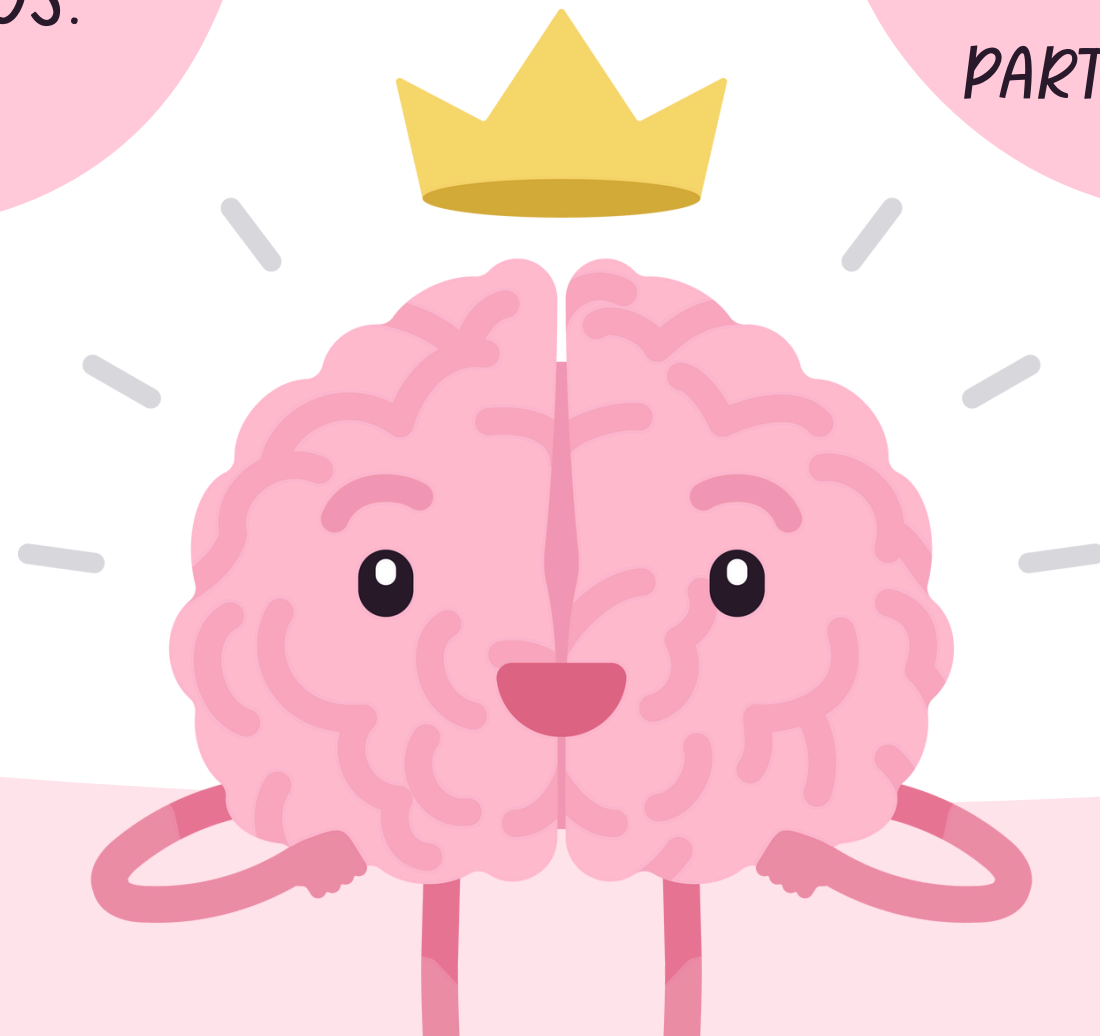
Las tipologías simplifican la realidad, agrupan fenómenos semejantes y permiten su análisis comparativo. No son descripciones exactas, sino construcciones teóricas.

VENTAJAS y LIMITACIONES

VENTAJA: PERMITEN
ORGANIZAR y
COMPARAR
FENÓMENOS.



LIMITACIÓN:
SIMPLIFICAN
DEMASIADO LA
REALIDAD y NO CAPTAN
TODAS SUS
PARTICULARIDADES.

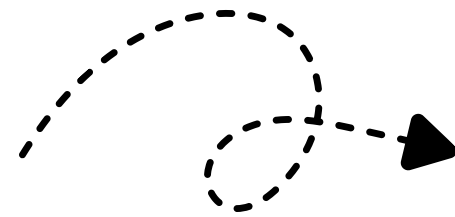


EJEMPLOS DE TIPOLOGÍA

01

POLÍTICA

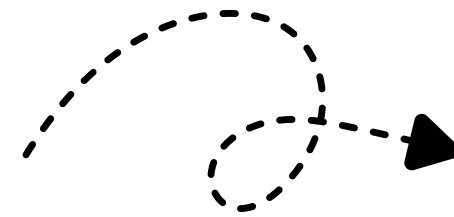
democracia, autoritarismo,
totalitarismo.



02

RELIGIÓN

monoteístas, politeístas,
animistas.



03

CULTURA

individualista o c
olectivista.

CONCLUSIÓN

Las tipologías son herramientas esenciales para comprender fenómenos sociales. Son útiles para clasificar y analizar, pero deben usarse con cuidado, sin olvidar que la realidad siempre es más compleja.

